

MALEÏTS POETES

Sílvia Bel

recitació

Llúcia Vives

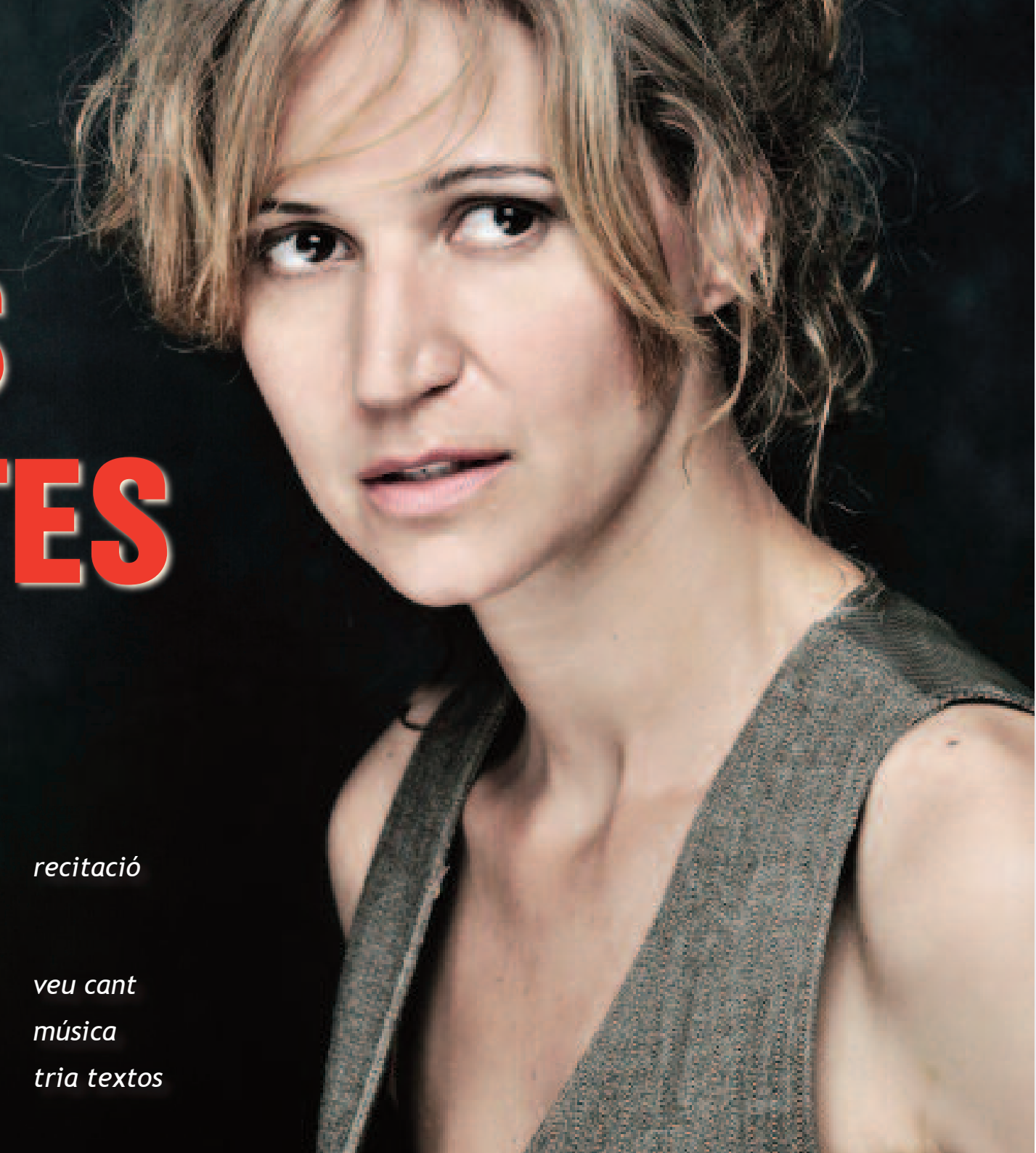
veu cant

Carles Beltran

música

Andreu Gomila

tria textos



MALEÏTS POETES

Els poetes són “els legisladors no reconeguts del món”

Percy Bysshe Shelley

Presentació

L'actriu Sílvia Bel, acompanyada de la Llúcia Vives a la veu i el piano de Carles Beltran, es capbussen dins la història més fosca i viva de la literatura, l'obra dels poetes “maleïts”.



Espectacle estrenat a la sala La Planeta de Girona
i a l'espai Brossa La Seca de Barcelona

Versos de passió, amor, ràbia i melangia, construïts pels autors que més han regirat les nostres vísceres. Parlem de Baudelaire, esclar, però també de Pasolini i de Miquel Bauçà. De Palau i Fabre i Blai Bonet, Sylvia Plath i Andreu Vidal, Verdaguer i Nicanor Parra. Perquè, algú ha expressat millor que ells què és viure en el nostre temps, què és estimar, què és ser odiat, què és viure, què suposa morir? Es poden dir les coses de manera més alta, es pot cridar, però ningú no ho ha expressat de manera més directa.

Els poetes són “els legisladors no reconeguts del món”, deia Shelley. I els poetes maleïts, podríem dir, són l'oposició extraparlamentària del món, ànimes foragitades que, això no obstant, s'hi han capbussat i han tornat a la superfície amb experiències impúdiques, relats inversemblants i mentides descomunals. Poemes que mostren com és la humanitat... Des que es va titllar Baudelaire, Verlaine, Mallarmé i companyia de 'poetes maleïts', la família no ha parat de créixer, i aquest recital els donarà veu. Hi sentirem, esclar, Charles Baudelaire, però també Jacint Verdaguer, Blai Bonet, Miquel Bauçà, J.M. Fonollosa, Nicanor Parra, Sylvia Plath, Andreu Vidal, Carlos Edmundo de Ory i Josep Palau i Fabre. Poetes que van viure al límit de la vida i que van descriure el seu temps sense sedassos, ni mordasses, ni topalls.



Andreu Gomila *tria texts*

Nascut a Palma el 1977, treballa com a periodista, actualment com a director del setmanari 'Time Out Barcelona'.

Ha publicat quatre llibres de poemes: 'Un dia a l'infern dels que són' (La Magrana, 2001), que va obtenir el premi Amadeu Oller i, posteriorment, el premi Memorial Anna Dodas 2003 a la millor opera prima del bienni; 'Diari de Buenos Aires' (Moll, 2007); 'Aquí i ara' (El Gall, 2007) 'Carrer dels dies' (Proa, 2012). També ha publicat una novel·la, 'El port. No serà res de mi' (Moll, 2010). Ha estat traduït al castellà a Mèxic, dins l'antologia 'Los versos de los acróbatas' (Paraíso Perdido, 2005), i a Espanya dins una altra antologia, 'Los perfiles de Odiseo' (Calambur, 2007). També li han traduït poemes al serbo-croat i a l'estonià.



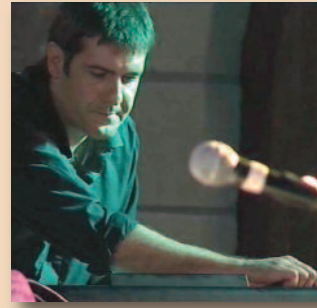
Llúcia Vives *veu cant*

Nascuda a Hannover (Alemanya, filla de mare alacantina i de pare barceloní) és llicenciada en Filosofia.

Estudia cant amb el professor holandès Sabjje Van Shelffut. Des de molt jove canta com a solista en diverses disciplines musicals.

És coautora de l'espectacle *Som tres: la lluna, jo i l'ombra que em seguia* amb Carles Beltran i els actors Sílvia Molins i Francesc Ollé.

Ha col·laborat amb veu i textos en la gravació del disc *Calabruix* de Carles Beltran i ha participat en l'homenatge a Ovidi Montllor *Ovidi se'n va a palau*; ha treballat amb músics com Toti Soler, Carles Beltran, Llibert Fortuny, Jordi Fàbregas, Pep Coca, Lautaro Rosas, Ernesto Briceño, Mario Mas, Lluís Cartes, Marc Prat... i forma part dels concerts poèticomusicals *Viu Espriu* i *Maleïts poetes* amb Sílvia Bel i AndreuGomila.



Carles Beltran *música*

Músic i compositor, nascut a la ciutat de Barcelona.

Ha format part de diferents formacions i ha musicat diversos poetes compartint escenaris amb Marina Rossell, Quico Pi de la Serra, Ramon Muntaner, Joan Isaac, Llúcia Vives, Lídia Pujol, Llibert Fortuny... i ha treballat en espectacles de Leo Bassi, Tortell Poltrona, les actrius Sílvia Bel i Carme Contreras.

Autor del disc *Calabruix*, música per audiovisuals, compositor de l'obra *La veu dels poetes morts* amb el director de teatre Raimon Molins, i *Maleïts poetes* sobre una tria de textos d'Andreu Gomila.

Coautor de l'espectacle poèticomusical *Som tres: la lluna, jo i l'ombra que em seguia* i creador-compositor de *Viu Espriu* (en el centenari del naixement del poeta de Sinera)



Sílvia Bel *veu recitació*

Nascuda a Barcelona, és llicenciada en Art dramàtic per l'Escola Superior d'Art Dramàtic de l'Institut del Teatre.

Després de participar en diferents espectacles teatrals a Barcelona, es traslladà a Madrid, on amb l'actor i director Karra Elejalde protagonitzà dues pel·lícules. L'any 2003 tornà als escenaris catalans on desenvolupà la seva trajectòria teatral interpretant nombroses obres d'adaptacions literàries, tant d'autors nacionals (Mercè Rodoreda, Joan Brossa, Manuel de Pedrolo o Joan Maragall) com internacionals (Franz Kafka, Oscar Wilde, William Shakespeare, Ivan Turguènev o George Bernard Shaw).

Premi Crítica Serra d'Or de Teatre 2006, a més de la nominació a millor actriu pels premis Butaca i l'elogi de tota la crítica.

Actualment compagina la seva faceta d'actriu amb col·laboracions literàries a diferents mitjans i espais culturals.

MALEÏTS POETES

Durada: 1,10 h
Espai escènic: 6 x 8